

ECOPATENT

®

MEDICAL INNOVATIONS

Spare Parts Catalogue Ersatzteilkatalog



***ECOPATENT® Macerator
750.3***

© 2010 by BOSK Corp.
Spitzkunnersdorfer Straße 8
D-02782 Seifhennersdorf
Germany
Phone: +49 3586/36 38-0
Fax: +49 3586/36 38-28
Email: info@boskcorp.com
Skype: ecopatent
Web: www.ecopatent.com

Table/Tabelle	Content	Inhalt
1.	Complete tub	Wanne komplett
2.	Complete frame	Rahmen komplett
3.	Water tank	Wasservorratsbehälter
4.	Disinfection tank	Desinfektionvorratsbehälter
5.	Discharge valve	Abflussventil
6.	Complete cover frame	Rahmen des Deckels komplett
7.	Complete cover casing	Gehäuse des Deckels komplett
8.	Lower tub	Untere Wanne
9.	Switchboard	Verteiler
10.	Complete lock	Verschluss komplett
11.	Complete pump	Wasserpumpe komplett.
12.	Casing	Gehäuse
13.	Assembly diagram	Anschlussplan
14.	Function scheme	Funktionsschema
15.	Switching diagram	Schaltfolgediagramm
16.	Water system	Wassersystem

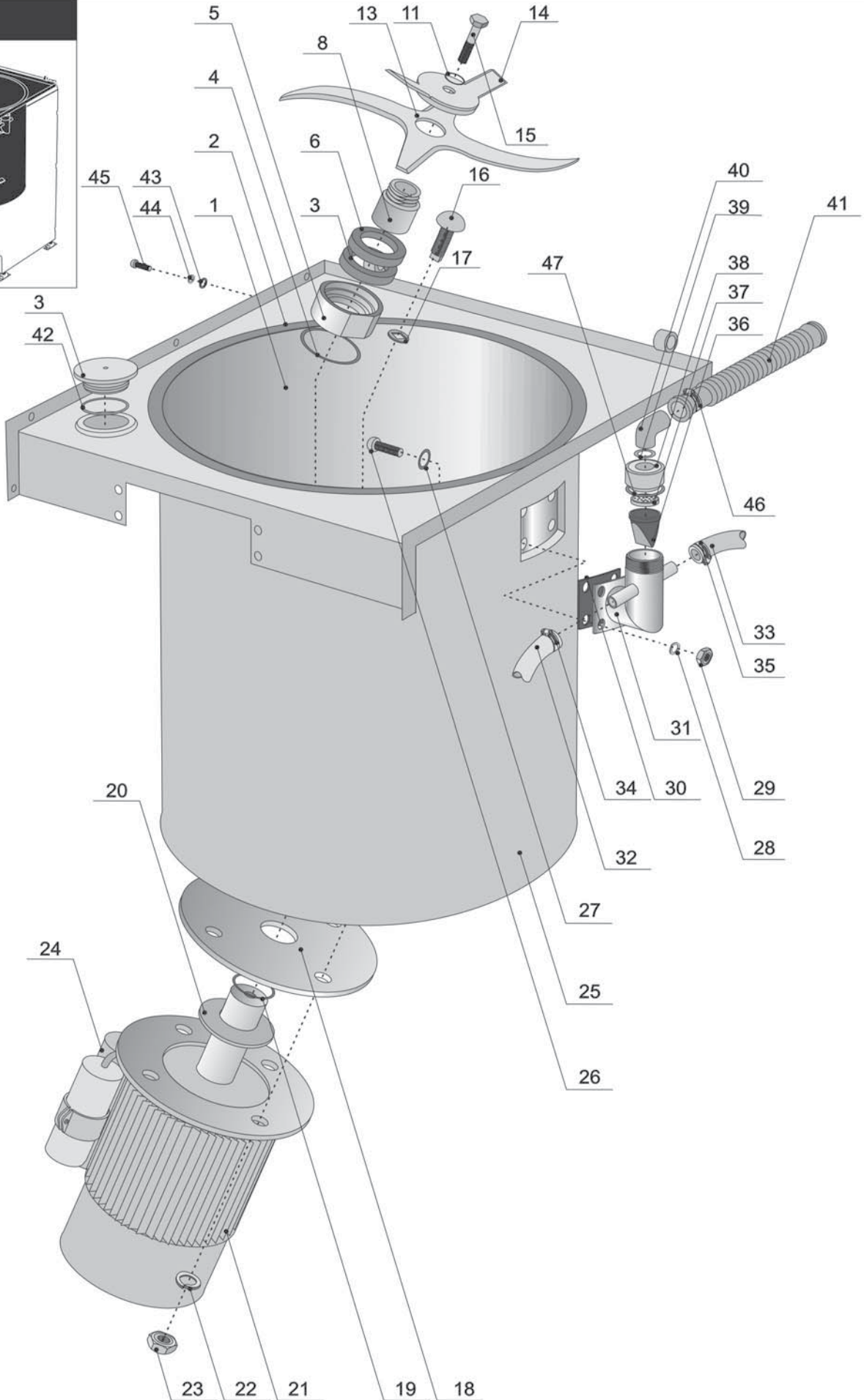
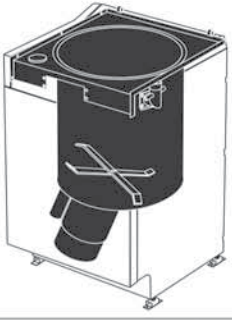
**The parts which haven't number of spare part are not delivered like spare parts.
The order for the spare parts must contain:**

- Reference number/picture number
- Name of the spare part
- Spare part number
- Number of pieces

**Die Teile, die keine Ersatzteilnummern besitzen, werden nicht geliefert.
Die Ersatzteil-Bestellung soll beinhalten:**

- Positionsnummer/Zeichnungsnummer
- Bezeichnung des Ersatzteiles
- Ersatzteilnummer
- Stückzahl

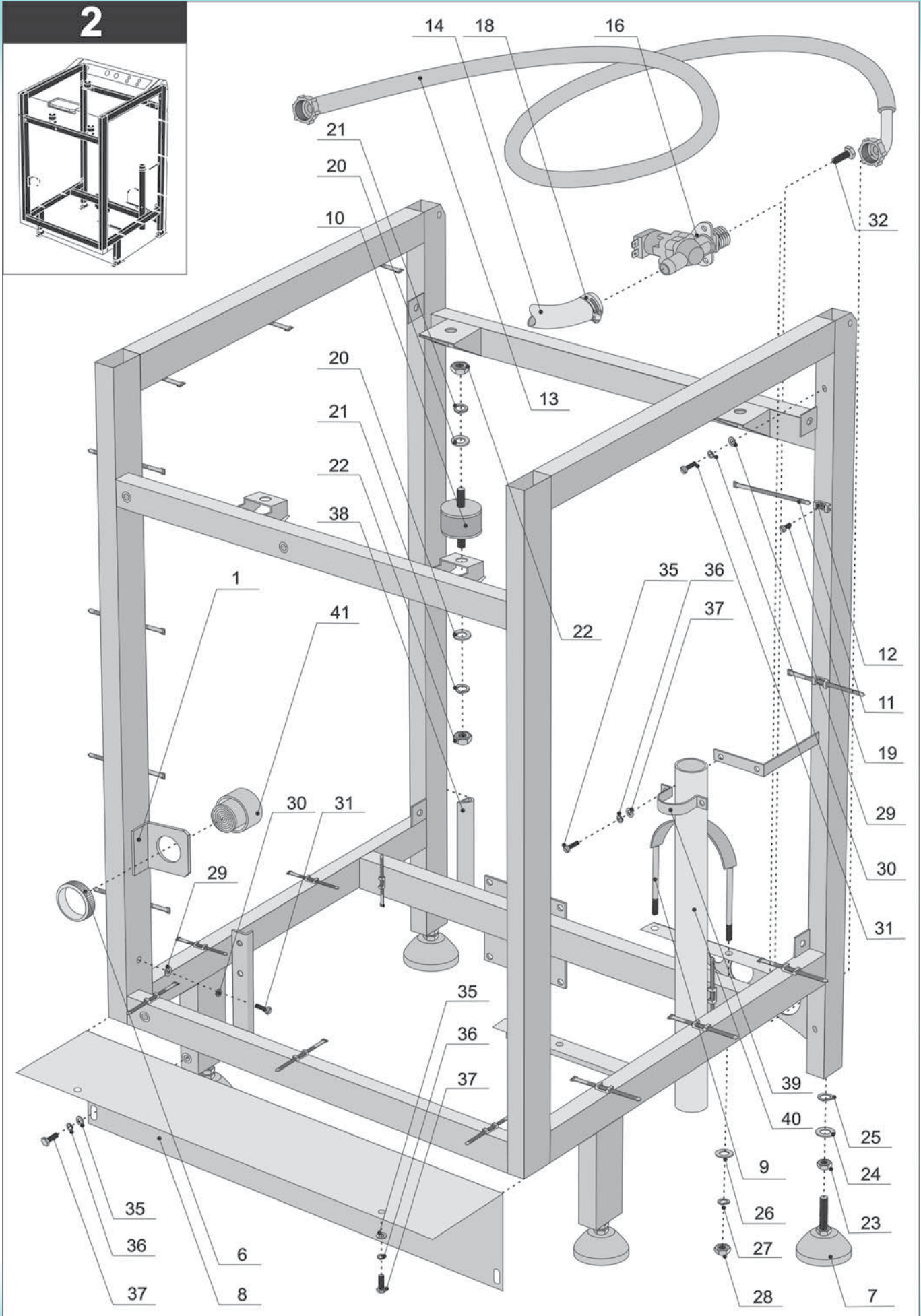
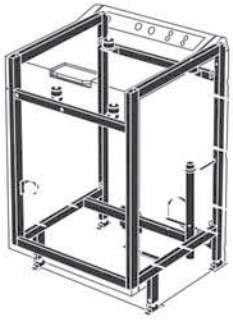
1



1. Complete tub/Wanne komplett

Ref. nr. Pos.	Name of the spare part	Bezeichnung des Ersatzteils	Spare part number Ersatzteilnummer
1.	Tub	Wanne geschweißt	650.3.011.000.11
2.	Cover gasket	Dichtung des Deckels	650.1.010.023.64
3.	Disinfection cap	Deckel des Desinfektionvorratsbehälters	750.1.010.020.14
4.	O-ring 50 x 3	O-Ring 50 x 3	
5.	Hub	Nabe	650.3.010.010.14
6.	Sealing ring	Dichtungsring	273 521 561 100
8.	Bush	Hülse	650.1.010.014.14
11.	O-ring 8 x 2	O-Ring 8 x 2	
13.	Cutter	Messer	750.1.010.009.13
14.	Complete driver	Mitnehmer komplett	750.1.012.000.14
15.	Cutter bolt	Schraube des Messers	750.1.010.015.14
16.	Bolt M 12x40 DIN 603	Schraube M 12x40 DIN 603	
17.	Sealing washer	Unterlegscheibe	650.3.010.028.14
18.	Wheel	Rad	650.1.010.012.13
19.	Ring	Ring	273 222 032 024
20.	Spraying ring	Spritzring	650.1.010.013.14
21.	Motor LS 90 PR, 230V/50 Hz	Motor LS 90 PR, 230V/50 Hz	650.1.010.053.33
22.	Washer 12	Unterlegscheibe 12	
23.	Nut M12	Mutter M12	
25.	Insulation	Isolierung	650.1.010.034.16
26.	Bolt M 6 x 20 DIN 603	Schraube M 6 x 20 DIN 603	
27.	Sealing washer	Unterlegscheibe	650.3.000.057.14
28.	Washer 6	Unterlegscheibe 6	
29.	Nut M 6	Mutter M 6	
30.	Venting gasket	Dichtung der Entlüftung	650.1.000.056.14
31.	Elbow	Knie	650.3.071.000.14
32.	Water distribution-venting hos ø 10/14,5-680 Wasserverteilungsschlauch-Entlüftung ø 10/14,5-680		750.1.000.068.16
33.	Venting - discharge hose ½"- 760 green Entlüftungsschlauch-Abflussschlauch ½"- 760 green		650.1.000.069.16
34.	Clip 10-16	Schnalle 10-16	548 241 000 500
35.	Clip 12-20	Schnalle 12-20	548 241 000 501
36.	Rubber valve	Gummiventil	273 113 790 800
37.	Ring	Ring	650.3.070.005.14
38.	Cap	Deckel	650.3.070.003.14
39.	O-ring 20 x 2	O-Ring 20 x 2	
40.	Elbow	Knie	650.3.000.153.14
41.	Venting hose	Entlüftungsschlauch	650.3.000.152.16
42.	O-ring 27 x 3	O-Ring 27 x 3	273 111 027 003
43.	Washer 4,3	Unterlegscheibe 4,3	
44.	Washer 4 BN 2842	Unterlegscheibe 4 BN 2842	100 000 400 004
45.	Bolt M 4 x 8	Schraube M 4 x 8	
46.	Clip 20 - 32	Schnalle 20 - 32	548 241 000 504
47.	O-ring 30 x 2	O-Ring 30 x 2	

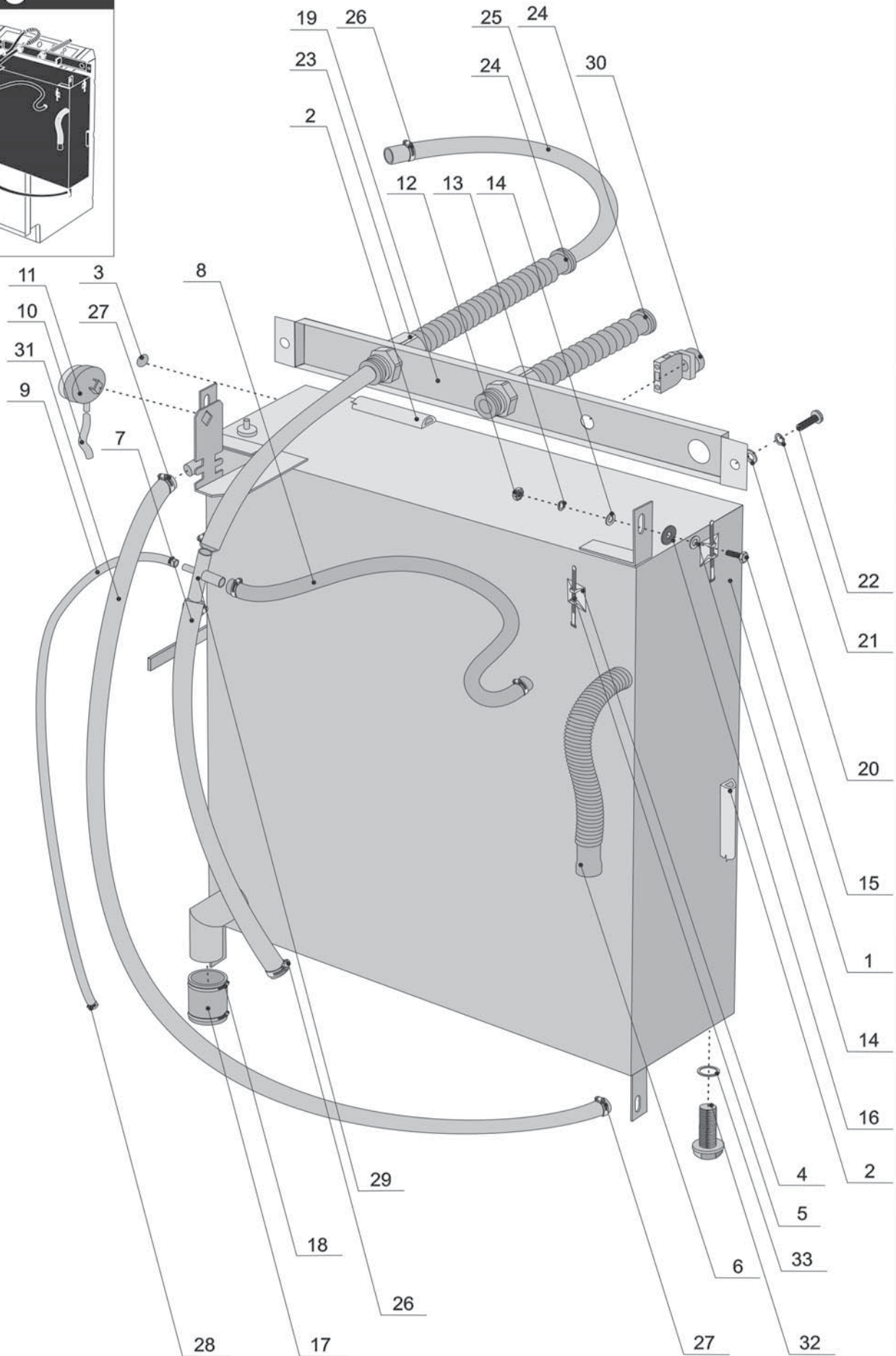
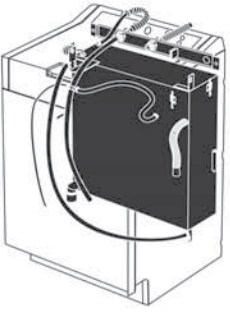
2



2. Complete frame/Rahmen komplett

Ref. nr. Pos.	Name of the spare part	Bezeichnung des Ersatzteils	Spare part number Ersatzteilnummer
1.	Complete frame	Rahmen komplett	650.3.020.000.10
7.	Antivibrating footing	Antivibrationsfuß	273 513 017 103
8.	Complete front cover	Vordergehäuse komplett	650.3.230.000.14
9.	Discharge holder	Halter des Abflusses	650.1.130.000.14
10.	Shock absorber M 8 ø 35/25	Zylindrische Gummifeder M 8 ø 35/25	273 513 135 025
11.	Binding tape with protection	Band mit Sicherung	358 143 500 002
12.	Screw clamp	Gewindeschelle für Band	358 143 500 001
13.	Complete inlet hose	Einflussschlauch komplett	A321 083 001
14.	Filling valve - water tank hose ø 10/15 - 1430 Schlauch Einflussschlauch - Wasservorratsbehälter ø 10/15 - 1430		650.3.000.065.16
16.	Solenoid valve	Solenoid-Ventil	405 653 217 011
18.	Clip 10 - 16	Schnalle 10 - 16	548 241 000 500
19.	Bolt ST 2,9 x 9,5	Schraube ST 2,9 x 9,5	
20.	Washer 8,4	Unterlegscheibe 8,4	
21.	Washer 8	Unterlegscheibe 8	
22.	Nut M 8	Mutter M 8	
23.	Nut M10	Mutter M 10	
24.	Washer 10,5	Unterlegscheibe 10,5	
25.	Washer 10	Unterlegscheibe 10	
26.	Washer 6,4	Unterlegscheibe 6,4	
27.	Washer 6	Unterlegscheibe 6	
28.	Nut M 6	Mutter M 6	
29.	Washer 4,3	Unterlegscheibe 4,3	
30.	Washer 4 BOSSARD BN 2842	Unterlegscheibe 4 BOSSARD BN 2842	
31.	Bolt M 4 x 8	Schraube M 4 x 8	
32.	Bolt M 4 x 10 EJOT	Schraube M 4 x 10	
35.	Washer 5,3	Unterlegscheibe 5,3	
36.	Washer 5	Unterlegscheibe 5	
37.	Bolt M 5 x 16	Schraube M 5 x 16	
38.	Gasket	Dichtung	750.1.000.158.16
39.	Sleeve	Hülse	750.1.000.037.14
40.	Tube	Rohr	650.3.000.113.14

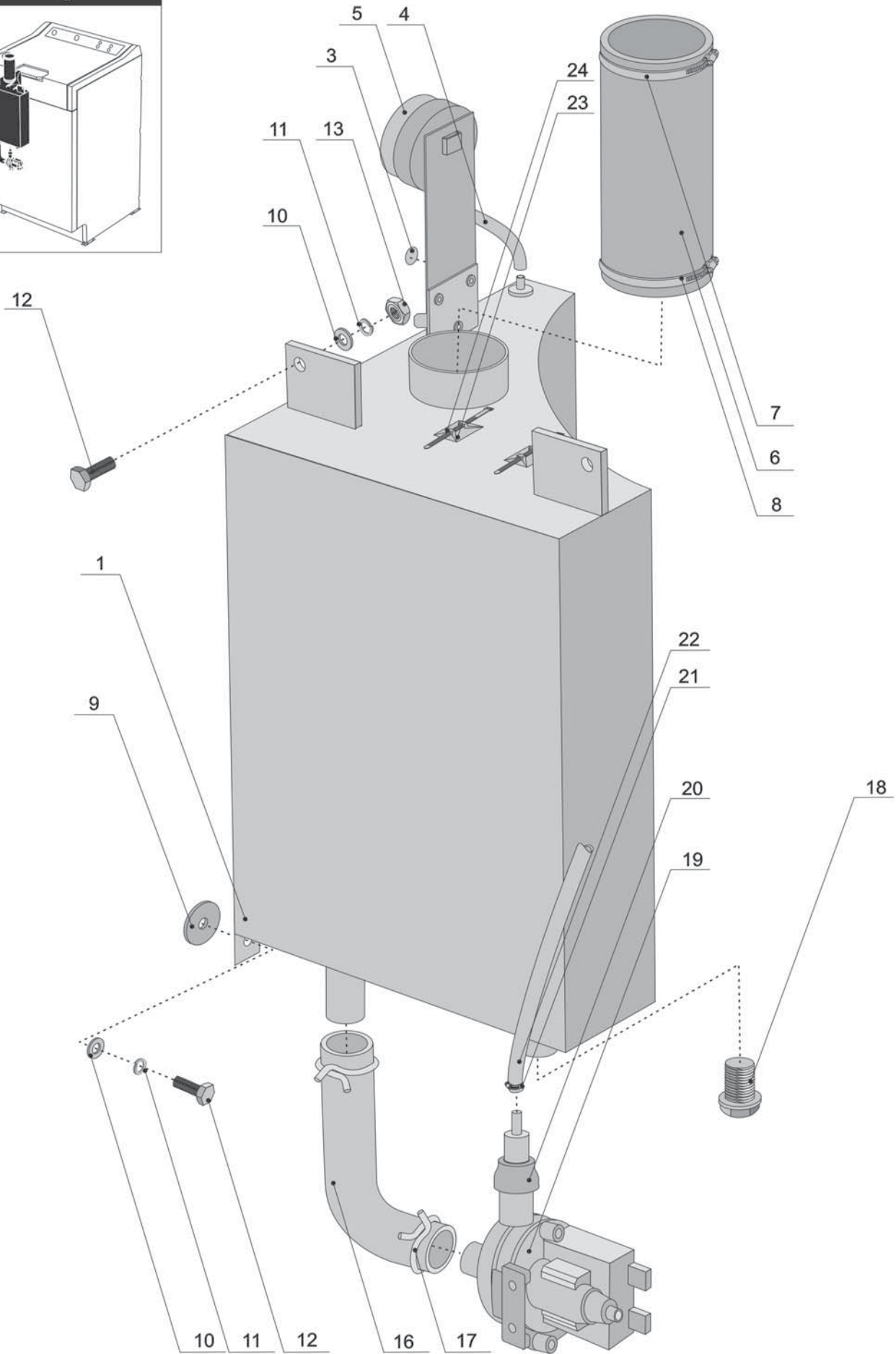
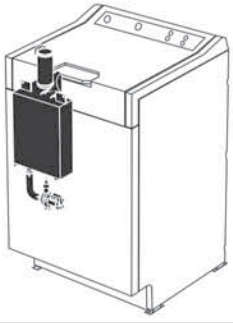
3



3. Water tank/Wasservorratsbehälter

Ref. nr. Pos.	Name of the spare part	Bezeichnung des Ersatzteils	Spare part number Ersatzteilnummer
1.	Water tank	Wasservorratsbehälter	750.1.030.000.12
2.	Self-adhesive seal	Sebstklebende Dichtung	650.3.000.151.16
3.	Self-adhesive earth mark	Andrücketikett „Erdung“	548 237 810 118
4.	Self-adhesive clamp for the tightening tape Selbstklebender Fuß		358 143 500 000
5.	Tightening tape with protection	Band mit Sicherung	358 143 500 002
6.	Pump hose	Schlauch-Wasserpumpe	273 133 040 090
7.	Water hose ø 15/20–440	Wasserverteilungsschlauch ø 15/20–440	750.1.000.064.16
8.	Air outlet hose ø 10/14.5–680	Entlüftungsschlauch ø 10/14.5–680	750.1.000.068.16
9.	Disinfection hose ø 5/8–750	Desinfektionsschlauch ø 5/8–750	750.1.000.070.16
10.	Hose NP 1132 ø 3/7–50	Schlauch NP 1132 ø 3 /7 – 50	650.1.000. 079.16
11.	Pressure switch	Pressostat	405 611 178 651
12.	Nut M6	Mutter M6	
13.	Washer 6	Unterlegscheibe 6	
14.	Washer 6.4	Unterlegscheibe 6,4	
15.	Bolt M 6 x 18	Schraube M 6 x 18	
16.	Inlet hose gasket	Dichtung des Einflussschlauchs	273 211 921 607
17.	Pump - water tank hose ø 32/42-60 Schlauch Wasserpumpe–Wasservorratsbehälter ø 32/42-60		650.1.000.073.16
18.	Clip 32 - 50	Schnalle 32 - 50	548 241 000 502
19.	Rare upper cover	Hintergehäuse oberes	750.1.000.023.13
20.	Washer 5,3	Unterlegscheibe 5,3	
21.	Washer 5	Unterlegscheibe 5	
22.	Bolt M 5 x 16	Schraube M 5 x 16	
23.	Hose bushing	Durchführung	650.3.000.114.14
24.	Venting hose	Entlüftungsschlauch	650.3.000.152.16
25.	Water distribution hose ø 15/20 – 690 Wasserverteilungsschlauch ø 15/20 – 690		750.1.060.038.16
26.	Clip 12 - 20	Schnalle 12 - 20	548 241 000 501
27.	Clip 10 - 16	Schnalle 10 - 16	548 241 000 500
28.	Clip 191	Schnalle 191	016.118
29.	Three-way distributor	Dreiwegeverteiler	750.1.270.000.14
30.	Press down control	Befehlschalter	358 143 300 100
31.	Filling valve - water tank hose ø 10/15-1430 Schlauch Einflusventil - Wasservorratsbehälter ø 10/15-1430		650.3.000.065.16
32.	Washer copper	Scheibe - Kupfer	311 210 210 010
33.	Bolt M 10 x 16	Schraube M 10 x 16	

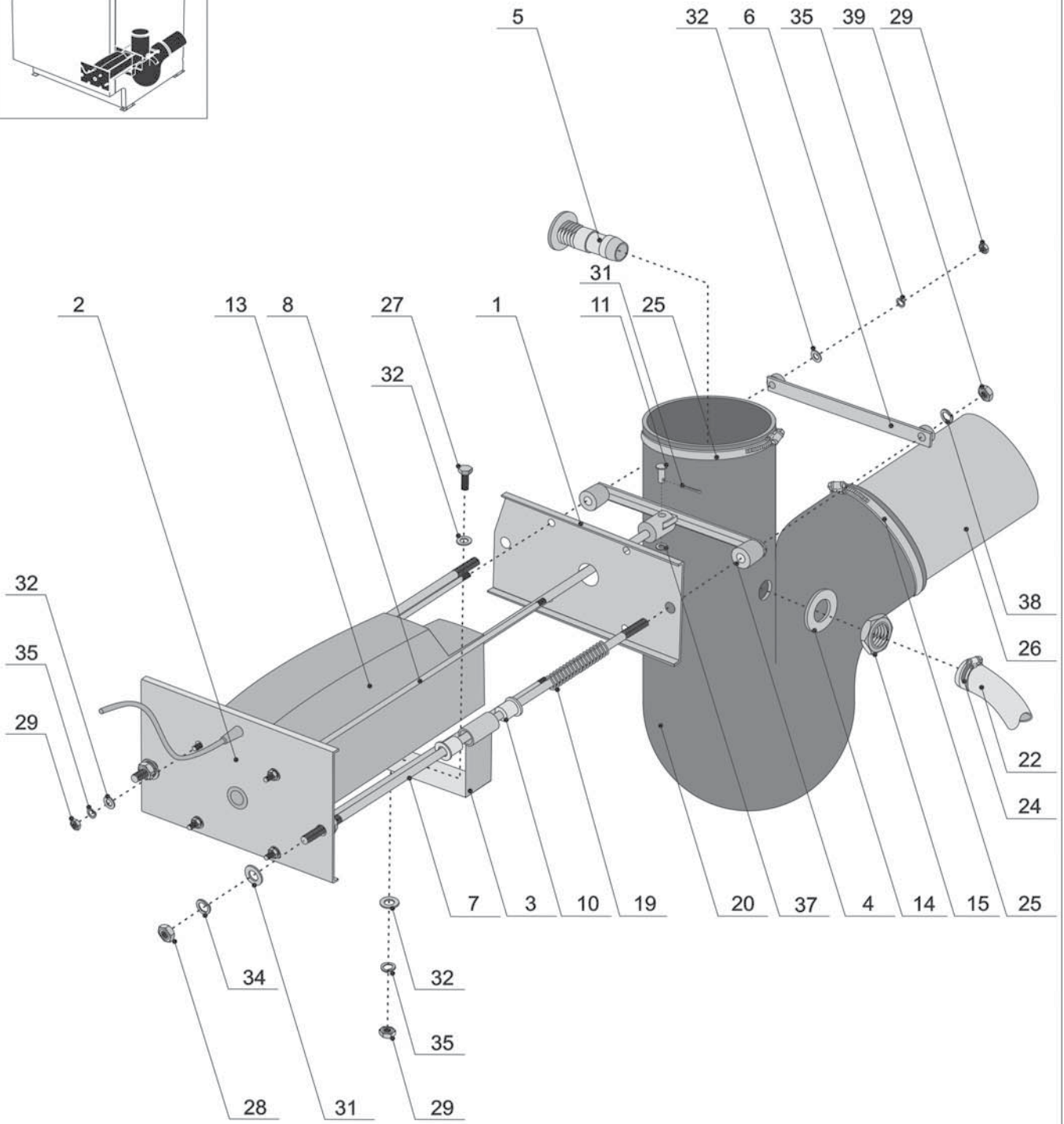
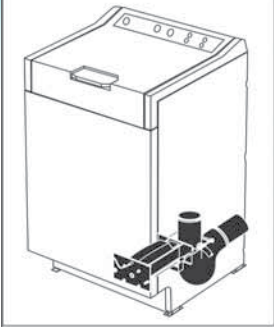
4



4. Disinfection tank/Desinfektionvorratsbehälter

Ref. nr. Pos.	Name of the spare part	Bezeichnung des Ersatzteils	Spare part number Ersatzteilnummer
1.	Disinfection tank	Desinfektionvorratsbehälter	750.1.250.000.13
3.	Self-adhesive earth mark	Andrücketikett „Erdung“	548 237 810 118
4.	Hose NP 1132 $\varnothing \frac{3}{7}$ - 70	Schlauch NP 1132 $\varnothing \frac{3}{7}$ - 70	650.1.000.078.16
5.	Pressureswitch	Pressostat	405 611 178 651
6.	Disinfection hose	Desinfektionsschlauch	650.1.010.030.14
7.	Clip 50 - 70	Schnalle 50 - 70	548 241 000 505
8.	Clip 32 - 50	Schnalle 32 - 50	548 241 000 502
9.	Supply hose gasket	Dichtung des Einflussschlauchs	273 211 921 607
10.	Washer 5,3	Unterlegscheibe 5,3	
11.	Washer 5	Unterlegscheibe 5	
12.	Bolt M 5 x 16	Schraube M 5 x 16	
13.	Nut M 5	Mutter M 5	
16.	Pump elbow	Kniestück der Pumpe	750.1.000.137.14
17.	Clip 20 - 32	Schnalle 20 - 32	548 241 000 504
18.	Discharge bolt $\frac{3}{8}$ "	Ablassschraube $\frac{3}{8}$ "	
19.	Pumpe ASCOL	Pumpe ASCOL	426 000 290 405
20.	Check valve	Rückschlagventil	750.1.260.000.14
21.	Clip 10090 Schnalle 1090		
22.	Disinfection hose $\varnothing \frac{5}{8}$ - 750	Desinfektionsschlauch $\varnothing \frac{5}{8}$ - 750	750.1.000.070.16
23.	Self-adhesive clamp for the binding tape Selbstklebender Fuss		358 143 500 000
24.	Binding tape with protection	Band mit Sicherung	358 143 500 002

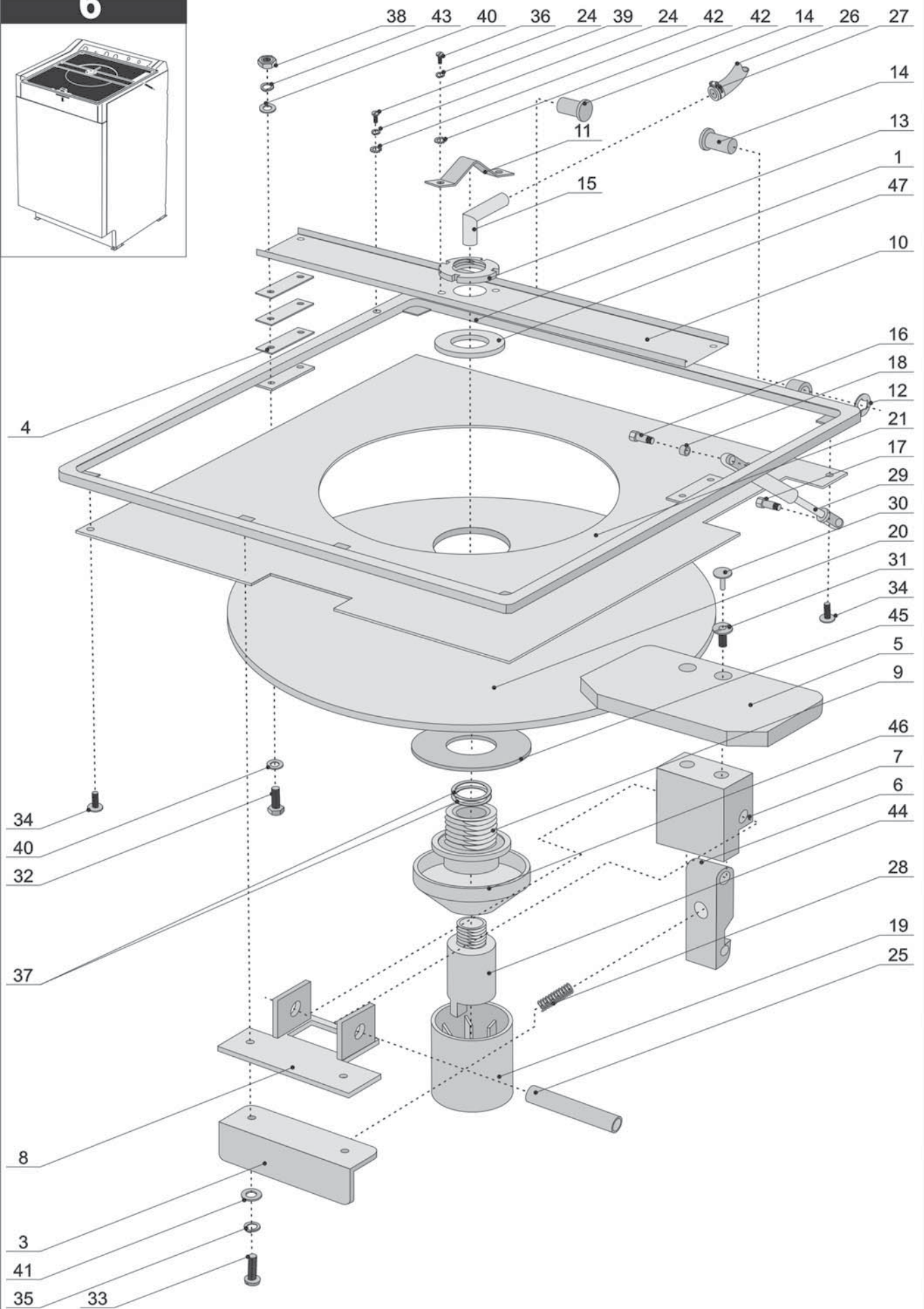
5



5. Discharge valve/Abflussventil

Ref. nr. Pos.	Name of the spare part	Bezeichnung des Ersatzteils	Spare part number Ersatzteilnummer
1.	Front face	Vorderstirn	750.1.050.004.14
2.	Back face	Hinterstirn	750.1.050.003.14
3.	Valve holder	Halter des Ventils	750.1.051.000.14
4.	Front bar	Leiste vordere	750.1.052.000.14
5.	Bushing	Durchführung	650.3.000.032.14
6.	Back bar	Leiste hintere	650.1.050.008.14
7.	Guide	Führungsschraube	750.1.050.006.14
8.	Shank	Bolzen	750.1.050.007.14
10.	Bushing	Hülse	750.1.050.008.14
11.	Pin	Zapfen	750.1.050.009.14
13.	Linear motor	Linearmotor	359 425 107 000
14.	Washer	Unterlegscheibe	650.1.000.025.24
15.	Nut	Mutter	650.1.000.042.24
19.	Spring	Feder	750.1.050.016.14
20.	Drain hose	Abflussschlauch	273 133 054 012
22.	Venting - discharge hose ½" -760 Entlüftungsschlauch - Abflussschlauch ½" -760		650.1.000.069.16
24.	Clip 12 - 20	Schnalle 12 - 20	548 241 000 501
25.	Clip 90	Schnalle 90	548 241 000 503
26.	Plastic pipe I.D. 70 - L 130	Kunststoff-HT-Rohr DN 70 - L 130	650.1.000.051.16
27.	Bolt M 6 x 18	Schraube M 6 x 18	
28.	Nut M 10	Mutter M 10	
29.	Nut M 6	Mutter M 6	
31.	Washer 10,5	Unterlegscheibe 10,5	
32.	Washer 6,4	Unterlegscheibe 6,4	
34.	Washer 10	Unterlegscheibe 10	
35.	Washer 6	Unterlegscheibe 6	
37.	Split pin 2,5 x 20	Vorstecker 2,5 x 20	
38.	Washer 8	Unterlegscheibe 8	
39.	Nut M8	Mutter M8	

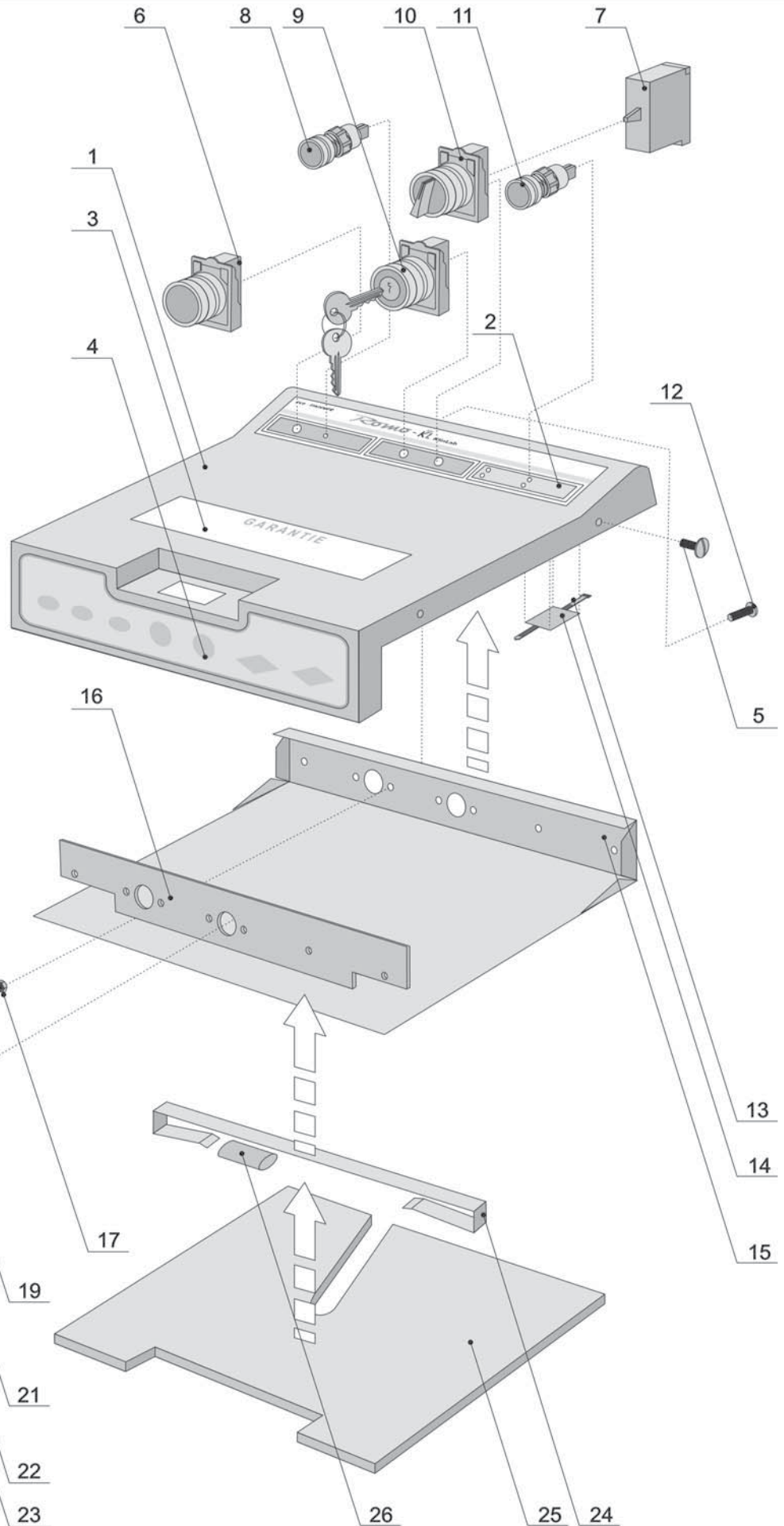
6



6. Discharge valve/Abflussventil

Ref. nr. Pos.	Name of the spare part	Bezeichnung des Ersatzteils	Spare part number Ersatzteilnummer
1.	Cover frame	Rahmen des Deckels	650.1.061.000.13
3.	Spring holder	Halter der Feder	650.1.060.009.14
4.	Washer	Unterlegscheibe	650.1.060.008.14
5.	Handle	Griff	650.1.060.020.14
6.	Lock	Verschluss	650.1.060.023.24
7.	Handle part	Teil des Griffs	650.2.060.022.14
8.	Lock holder	Halter des Verschlusses	650.1.060.021.14
9.	Bushing	Tülle	750.1.060.018.14
10.	Complete seat	Sitz komplett	650.3.064.000.14
11.	Band	Band	650.1.060.006.14
12.	Ring 7	Ring 7	
13.	Nut	Mutter	650.1.060.013.14
14.	Pivot hinge	Zapfen des Türbandes	650.1.000.029.14
15.	Coupling	Rohrstutzen	650.1.062.000.24
16.	Absorber pivot	Zapfen des Dämpfers	650.1.060.015.24
17.	Absorber pivot	Zapfen des Dämpfers	650.1.000.030.14
18.	Bushing	Hülse	650.1.060.014.14
19.	Covering cap	Deckkappe	750.1.060.029.14
20.	Cover	Deckel	650.1.060.031.13
21.	Casing II	Gehäuse II	650.1.060.033.23
24.	Washer 4 BOSSARD BN 2842	Unterlegscheibe 4 BOSSARD BN 2842	
25.	Pin 6 x 50	Stift 6 x 50	
26.	Water distribution hose ø 15/20-690	Wasserverteilungsschlauch ø 15/20-690	650.1.060.038.16
27.	Clip 12 – 20	Schnalle 12 – 20	548 241 000 501
28.	Machined helical compression spring	Zylindrische Druckfeder bearbeitet	650.1.060.026.15
29.	Gas strut	Gas-Stütze	405 900 800 180
30.	Plastic cap	Plastikstopfen	321 818 650 008
31.	Bolt I	Schraube I	650.1.060.016.14
32.	Bolt M 6 x 20	Schraube M 6 x 20	
33.	Bolt M 5 x 20	Schraube M 5 x 20	
34.	Bolt M 4 x 10	Schraube M 4 x 10	
35.	Washer 5	Unterlegscheibe 5	
36.	Bolt M 4 x 6	Schraube M 4 x 6	
37.	O - ring 15,6/2,3	O - Ring 15,6/2,3	
38.	Nut M 6	Mutter M 6	
39.	Bolt M 4 x 8	Schraube M 4 x 8	
40.	Washer 6,4	Unterlegscheibe 6,4	
41.	Washer 5,3	Unterlegscheibe 5,3	
42.	Washer 4,3	Unterlegscheibe 4,3	
43.	Washer 6	Unterlegscheibe 6	
44.	Jet	Düse	750.1.060.019.14
45.	Elastic Washer	Federring	750.1.060.027.14
46.	Plastic cap	Plastikstopfen	321 808 000 750
47.	Elastic Washer	Federring	512.1.02.00.022

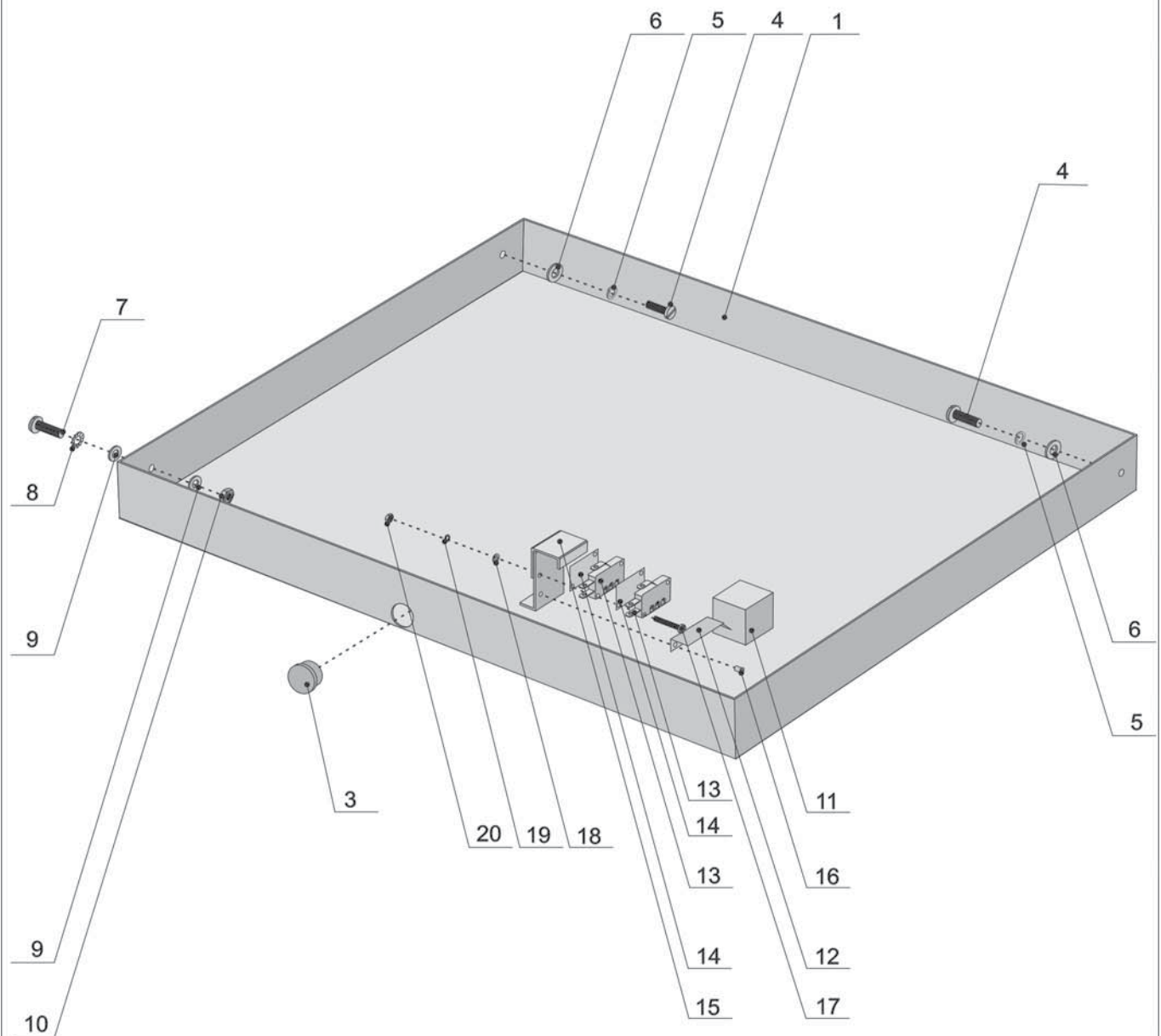
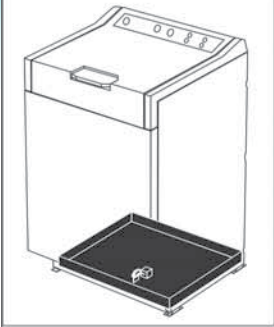
7



7. Complete Cover casing/Gehäuse des Deckels komplett

Ref. nr. Pos.	Name of the spare part	Bezeichnung des Ersatzteils	Spare part number Ersatzteilnummer
1.	Cover casing	Gehäuse des Deckels	650.3.060.030.12
2.	Plate	Schild	650.5.060.034.23
3.	Warning plate	Warnungsschild	735 345 750 005
4.	Information plate	Schild	735 345 655 006
5.	Bolt M 4 x 10	Schraube M 4 x 10	
6.	Push button (green)	Tastschalter (grün)	358 143 300 101
7.	Single-break switch	Schaltereinheit einfache	358 143 300 102
8.	Indicator light (green)	Anzeigelichtquelle (grün)	341 413 155 001
9.	Knob with lock	Schlüsselschalter	358 143 300 104
10.	Knob	Knebelschalter	358 143 300 103
11.	Indicator light (red)	Anzeigelichtquelle (rot)	341 413 155 000
12.	Bolt M 4x16 BOSSARD BN 1062	Schraube M 4x16 BOSSARD BN 1062	100 000 004 016
13.	Binding tape with protection	Band mit Sicherung	358 143 500 002
14.	Self - adhesive holder for the tape binder Selbstklebender Fuss		358 143 500 000
15.	Cover	Gehäuse	650.3.060.040.13
16.	Cover clamp	Schelle des Gehäuses	650.3.060.037.23
17.	Nut M 4 BOSSARD BN 81	Mutter M 4 BOSSARD BN 81	
18.	Bolt M 4 x 10	Schraube M 4 x 10	
19.	Cable clamp	Kabelschelle	345 711 910 103
20.	Retaining ring	Sicherungsring	650.3.060.011.14
21.	Clamp holder	Halter der Schelle	650.3.060.017.14
22.	Washer 4 BOSSARD	Unterlegscheibe 4 BOSSARD	
23.	Nut M 4	Mutter M 4	
24.	Cover clamp	Schelle des Gehäuses	650.3.060.010.14
25.	Insulation	Isolierung	650.3.060.046.13
26.	Flexible tubing 1" L = 60	Elastischer Schrumpfschlauch 1" L = 60	650.3.060.088.16

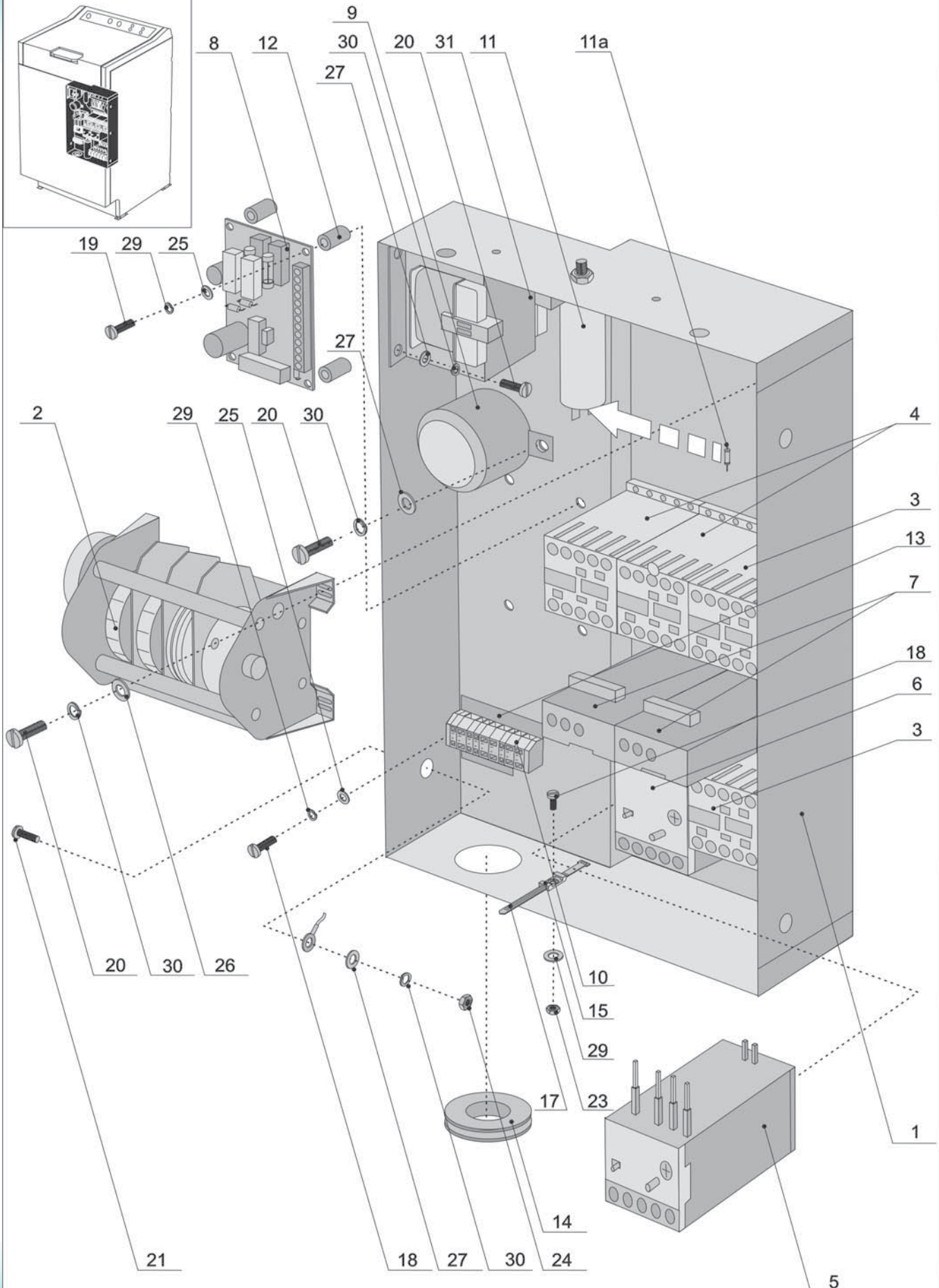
8



8. Lower tub/Untere Wanne

Ref. nr. Pos.	Name of the spare part	Bezeichnung des Ersatzteils	Spare part number Ersatzteilnummer
1.	Tub	Wanne	650.1.081.000.13
3.	Stopper	Stopfen	321 818 650 012
4.	Bolt M 5 x 16	Schraube M 5 x 16	
5.	Washer 5	Unterlegscheibe 5	
6.	Washer 5,3	Unterlegscheibe 5,3	
7.	Bolt M 4 x 8	Schraube M 4 x 8	
8.	Washer 4 BOSSARD	Unterlegscheibe 4 BOSSARD	
9.	Washer 4,3	Unterlegscheibe 4,3	
10.	Nut M 4	Mutter M 4	
11.	Cube float	Würfel	650.1.080.006.14
12.	Lever arm	Arm	750.1.080.005.14
13.	Microswitch	Mikroschalter	345 369 980 804
14.	Insulation	Nutenisolierung	650.1.080.007.14
15.	Microswitch cover	Gehäuse des Mikroschalters	650.1.080.020.14
16.	Rivet 4 x 6	Niet 4 x 6	
17.	Bolt M 3 x 20	Schraube M 3 x 20	
18.	Washer 3,2	Unterlegscheibe 3,2	
19.	Washer 3	Unterlegscheibe 3	
20.	Nut M 3	Mutter M 3	

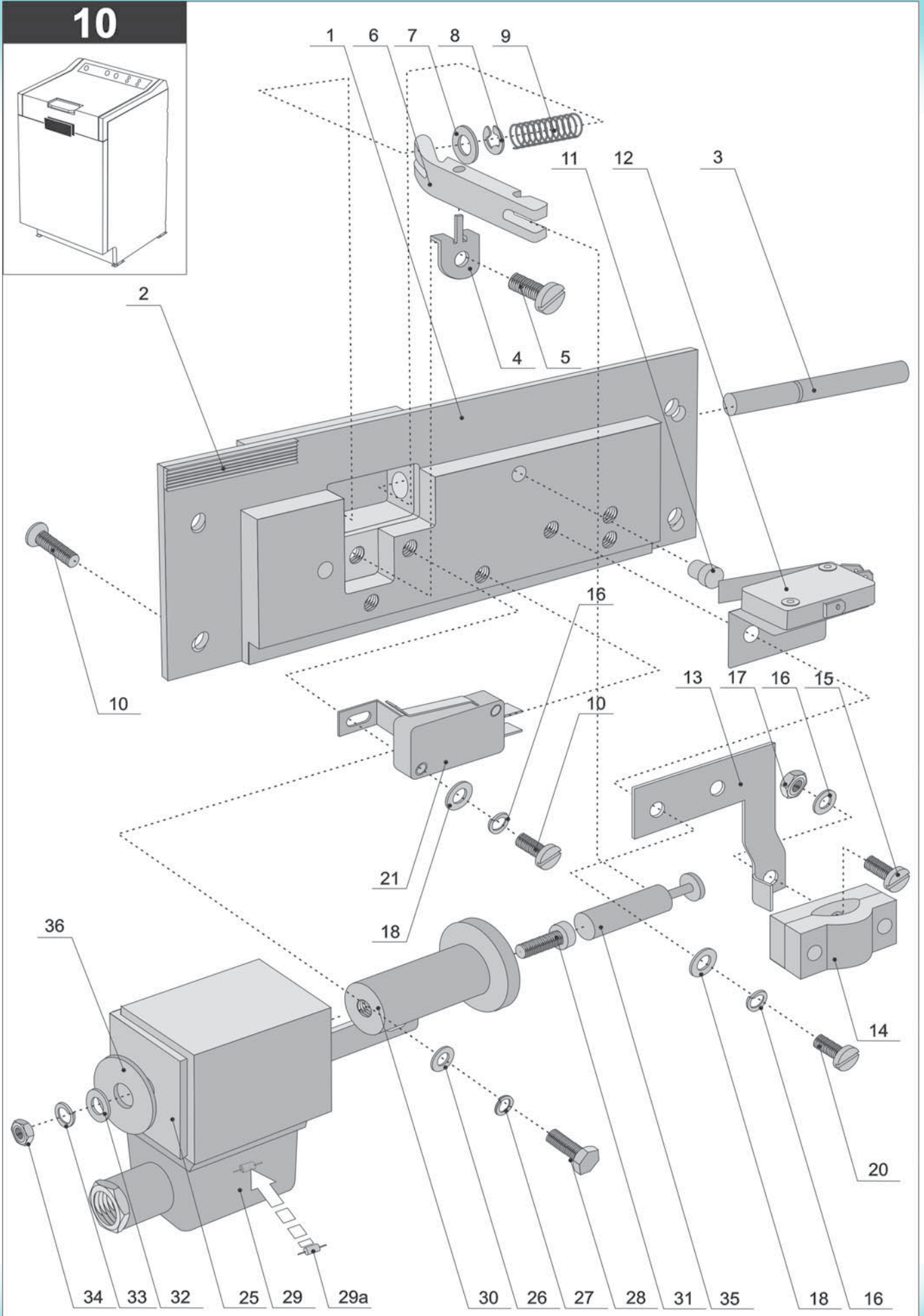
9



9. Switchboard/Verteiler

Ref. nr. Pos.	Name of the spare part	Bezeichnung des Ersatzteils	Spare part number Ersatzteilnummer
1.	Switchboard	Verteiler	750.1.101.000.13
2.	Program switch	Programmschalter	405 413 127 750
3.	Accessory contactor	Hilfsschütz	358 143 300 106
4.	Contactor	Schütz	358 143 300 105
5.	Protecting relay	Motorschutzschalter	358 143 300 107
6.	Protecting relay	Motorschutzschalter	358 143 300 108
7.	Adapter	Adapter	358 143 300 109
8.	Rectifier board	Platte des Gleichstromrichters	405 611 750 000
9.	Interference elimination filter	Netzfilter	371 512 902 060
10.	Terminal board	Klemmleiste	
	- terminal connector WAGO 260 - 301 - grey - Klemme WAGO 260 - 301 - grau		345 621 390 701
	- terminal connector WAGO 260 - 304 - blue - Klemme WAGO 260 - 304 - blau		345 621 390 702
	- terminal connector WAGO 260 - 307 - green / yellow - Klemme WAGO 260 - 307 - grün / gelb		345 621 390 703
	- terminal connector WAGO 260 - 331 - grey - Klemme WAGO 260 - 331 - grau		345 621 390 704
	- terminal connector WAGO 260 - 334 - blue - Klemme WAGO 260 - 334 - blau		345 621 390 705
	- terminal connector WAGO 260 - 337 - green / yellow - Klemme WAGO 260 - 337 - grün / gelb		345 621 390 706
	- end plate WAGO 260 - 361 - Abschlussplatte WAGO 260 - 361		345 621 390 707
11.	Capacitor 5 μ F with cover	Kondensator 5 μ F mit Gehäuse	371 338 660 005
11a.	Resistor	Widerstand	358 143 500 200
12.	Distance bushing I	Distanzhülse I	650.1.100.007.14
13.	Slot insulation I	Nutenisolierung I	735 345 001 114
14.	Bushing 22 x 2	Durchführung 22 x 2	
15.	Screw clamp for the binding tape	Gewindeschelle für Band	358 143 500 001
17.	Binding tape with the protection	Band mit Sicherung	358 143 500 002
18.	Bolt M 3 x 10	Schraube M 3 x 10	
19.	Bolt M 3 x 20	Schraube M 3 x 20	
20.	Bolt M 4 x 8	Schraube M 4 x 8	
21.	Bolt M 4 x 14	Schraube M 4 x 14	
23.	Nut M 3	Mutter M 3	
24.	Nut M 4	Mutter M 4	
25.	Washer 3,2	Unterlegscheibe 3,2	
26.	Washer 4,3	Unterlegscheibe 4,3	
27.	Washer 4,3	Unterlegscheibe 4,3	
29.	Washer 3	Unterlegscheibe 3	
30.	Washer 4 BOSSARD BN 2842	Unterlegscheibe 4 BOSSARD BN 2842	
31.	Transformer 230/24	Transformator 230/24	405 413 127 751

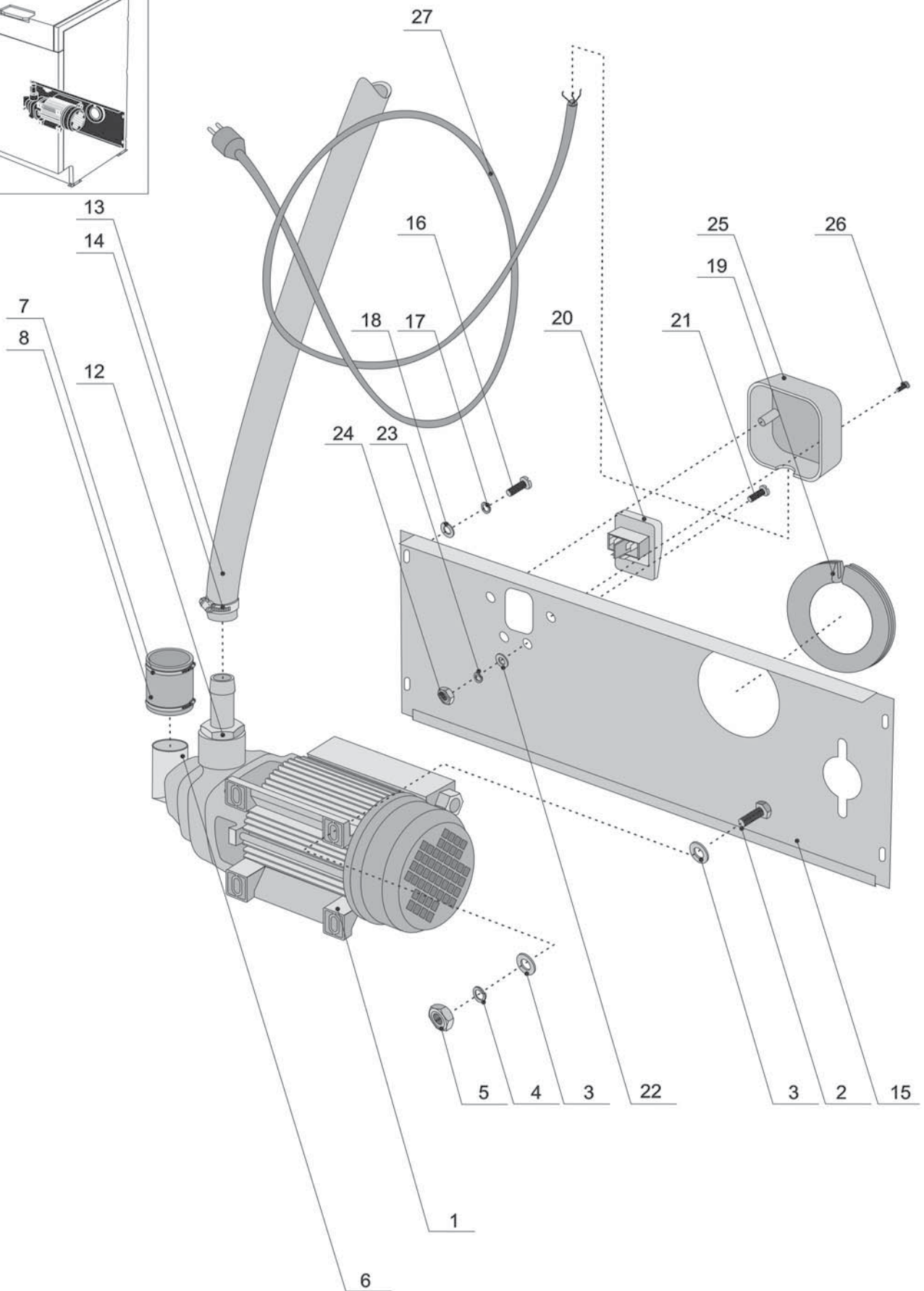
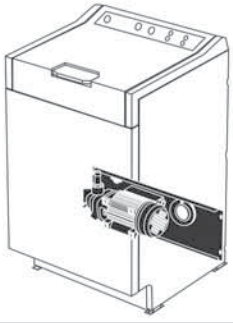
10



10. Complete lock/Verschluss komplett

Ref. nr. Pos.	Name of the spare part	Bezeichnung des Ersatzteils	Spare part number Ersatzteilnummer
1.	Lock board	Platte des Verschlusses	650.3.150.009.12
2.	Self - adhesive window gasket	Selbstklebende Fensterdichtung	650.1.000.044.16
3.	Locking pivot	Verriegelungszapfen	650.1.150.014.14
4.	Lever pivot	Zapfen des Hebels	650.1.150.006.14
5.	Bolt M 5 x 12	Schraube M 5 x 12	
6.	Lever	Hebel	650.3.150.011.14
7.	Washer 4,3	Unterlegscheibe 4,3	
8.	Ring 3,2	Ring 3,2	
9.	Machined helical compression spring Zylindrische Druckfeder bearbeitet		650.1.150.020.15
10.	Bolt M 5 x 8	Schraube M 5 x 8	
11.	Switch pin	Stift des Schalters	650.1.150.017.24
12.	Complete holder of microswitch I	Halter des Mikroschalters I komplett	650.1.151.000.14
13.	Clamp holder	Halter der Schelle	650.3.150.018.13
14.	Cable clamp	Kabelschelle	345 711 910 103
15.	Bolt M 4 x 10	Schraube M 4 x 10	
16.	Washer 4	Unterlegscheibe 4	
17.	Nut M 4	Mutter M 4	
18.	Washer 4,3	Unterlegscheibe 4,3	
20.	Bolt M 4 x 8	Schraube M 4 x 8	
21.	Complete holder of microswitch II	Halter des Mikroschalters II komplett	650.3.152.000.14
25.	Coil holder	Halter der Spule	650.2.150.005.14
26.	Washer 5,3	Unterlegscheibe 5,3	
27.	Washer 5	Unterlegscheibe 5	
28.	Bolt M 5 x 8	Schraube M 5 x 8	
29.	Coil	Spule	405 653 217 005
29a.	Dioda	Diode	358 143 500 014
30.	Outside core	Außenkern	650.2.150.016.14
31.	Bolt	Schraube	650.2.150.013.14
32.	Washer 6,4	Unterlegscheibe 6,4	
33.	Washer 6	Unterlegscheibe 6	
34.	Nut M 6	Mutter M 6	
35.	Complete inner core	Kern komplett	650.3.153.000.14
36.	Washer	Unterlegscheibe	650.3.150.007.14

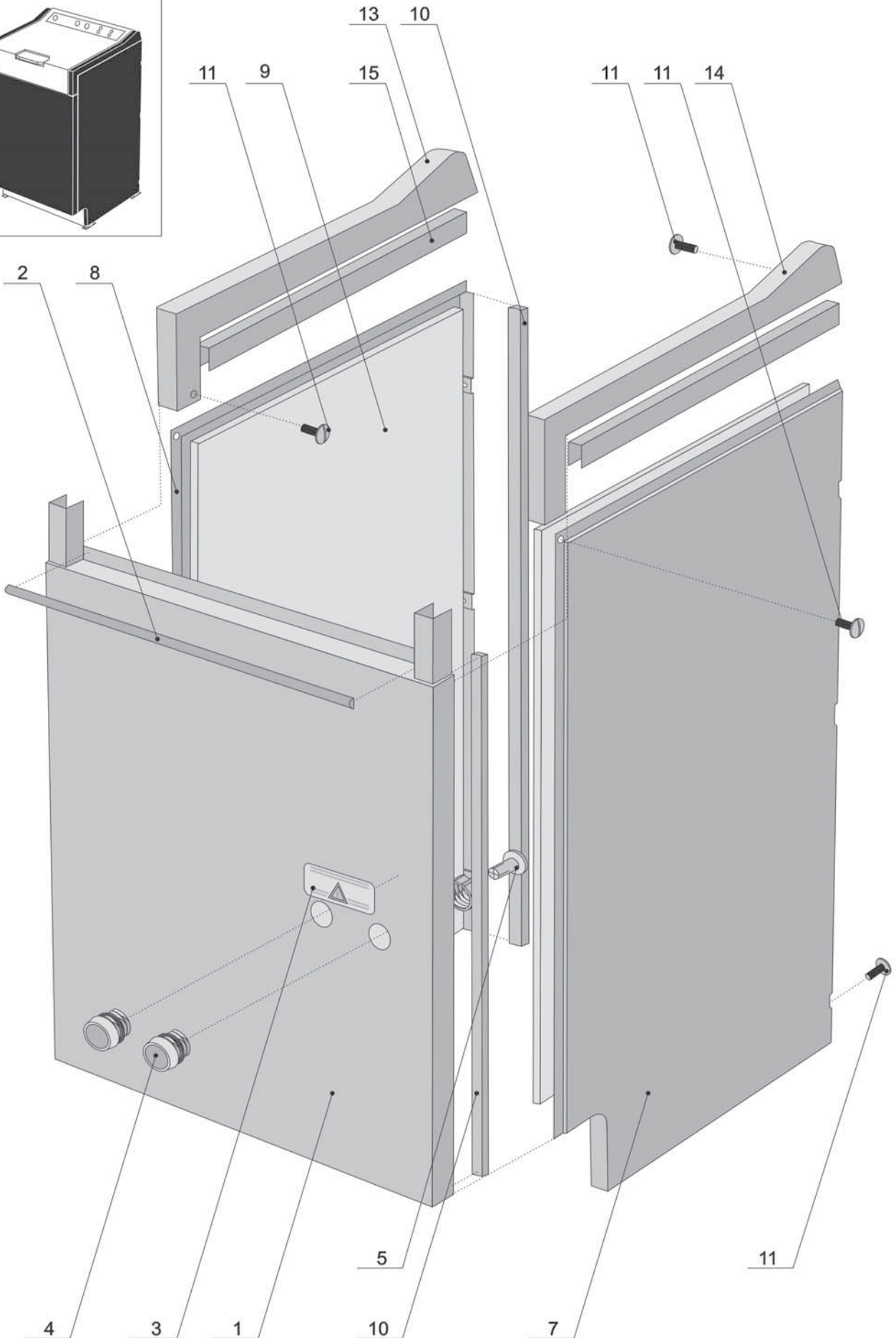
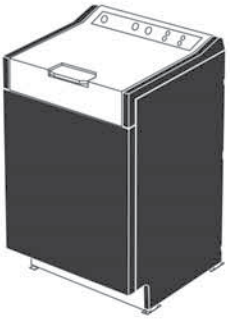
11



11. Complete pump/Wasserpumpe komplett

Ref. nr. Pos.	Name of the spare part	Bezeichnung des Ersatzteils	Spare part number Ersatzteilnummer
1.	Pump IP 500 M 220-240 V/50 Hz Wasserpumpe IP 500 M 220-240 V/50 Hz		750.1.000.129.14
2.	Bolt M 6 x 18	Schraube M 6 x 18	
3.	Washer 6,4	Unterlegscheibe 6,4	
4.	Washer 6	Unterlegscheibe 6	
5.	Nut M 6	Mutter M 6	
6.	Pump elbow	Knie der Wasserpumpe	750.1.120.000.14
7.	Pump - water tank hose \varnothing 32/42 - 60 Schlauch Wasserpumpe - Wasservorratsbehälter \varnothing 32/42 - 60		650.1000.073.16
8.	Clip 32 - 50	Schnalle 32 - 50	548 241 000 502
12.	Pump coupling	Rohrstutzen der Wasserpumpe	650.1.000.036.24
13.	Pump - water distribution hose \varnothing 16/24-450 Schlauch Wasserpumpe - Wasserverteilung \varnothing 16/24-450		750.1.000.064.16
14.	Clip 12-20	Schnalle 12 - 20	548 241 000 501
15.	Lower back cover	Hintergehäuse unteres	650.3.240.001.22
16.	Bolt M 5 x 16	Schraube M 5 x 16	
17.	Washer 5	Unterlegscheibe 5	
18.	Washer 5,3	Unterlegscheibe 5,3	
19.	Discharge gasket	Abflussdichtung	750.1.240.003.16
20.	Cable connector	Netzanschlussdose	341 413 100 000
21.	Bolt M 4 x 8	Schraube M 4 x 8	
22.	Washer 4,3	Unterlegscheibe 4,3	
23.	Washer 4 BN 2842	Unterlegscheibe 4 BN 2842	
24.	Nut M 4	Mutter M 4	
25.	Junction box	Verbindungsdose	321 868 650 302
26.	Bolt for plastic	Schraube für den Plast	
27.	Changed power cord with not separated plug Anschlusskabel mit dem untrennbaren Stecker		341 415 226 315

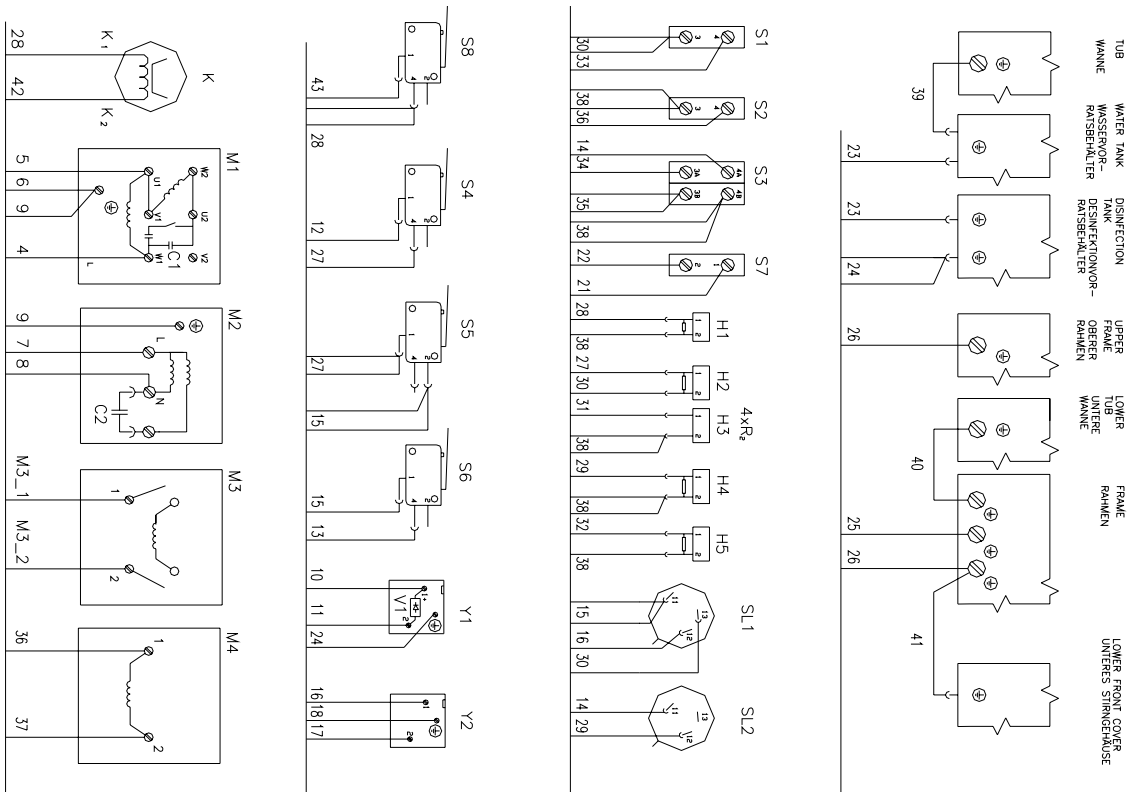
12



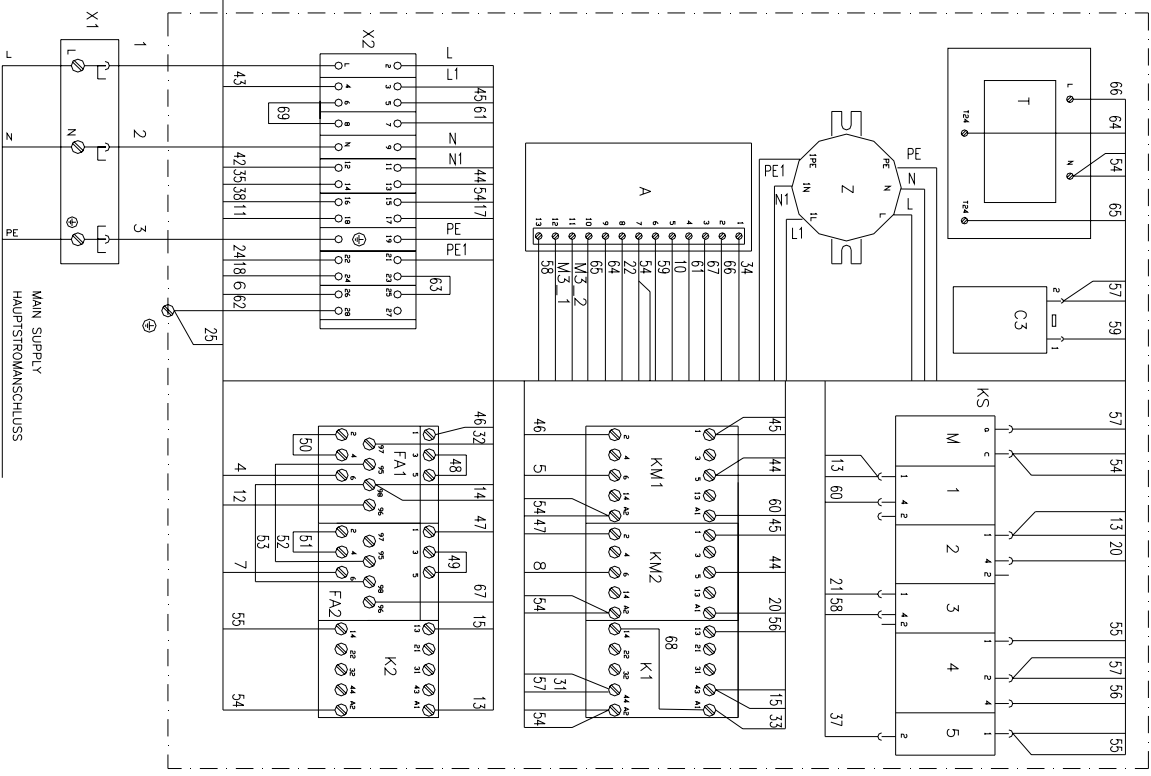
12. Casing/Gehäuse

Ref. nr. Pos.	Name of the spare part	Bezeichnung des Ersatzteils	Spare part number Ersatzteilnummer
1.	Front cover	Vordergehäuse	650.3.000.048.12
2.	Self-adhesive sealing	Selbstklebende Dichtung	650.3.000.151.16
3.	Thermal protection plate	Wärmeschutzschild	735 345 655 004
4.	Fitted compression control head	Steuerkopf passender	358 143 300 100
5.	Finger	Daumen	650.3.000.052.14
7.	Right cover	Gehäuse rechts	650.1.000.049.12
8.	Left cover	Gehäuse links	650.1.000.050.12
9.	Side covers insulation	Isolierung des Seitengehäuses	650.1.000.076.16
10.	Sealing TSL	Dichtung TSL	750.1.000.154.16
11.	Bolt M 4 x 15	Schraube M 4 x 15	
13.	Upper left cover	Obergehäuse links	650.1.000.047.33
14.	Upper right cover	Obergehäuse rechts	650.1.000.046.33
15.	Upper covers stiffener	Versteifung des Obergehäuses	650.1.000.024.13

Assembly diagram Anschlussplan

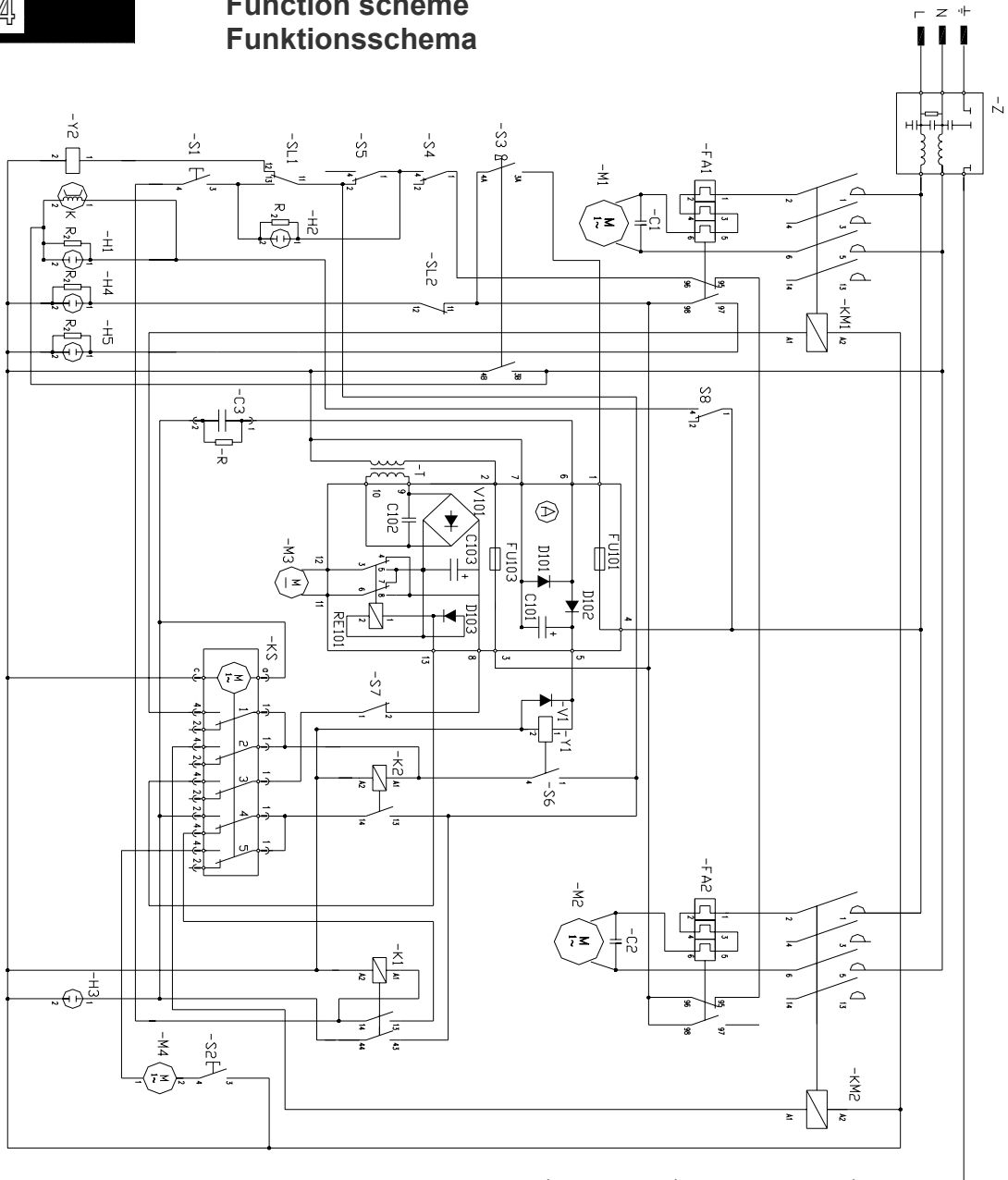


SWITCHBOARD VERTEILER

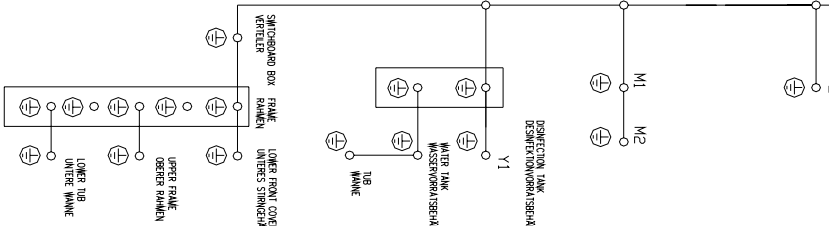


- A - reifler board
- B - plate des Gleichstromrichters
- C1, C2 - capacitors M1, M2
- C3 - Kondensator M1, M2
- K1 - capacitor
- K2 - Kondensator
- M1 - Stromschutzeinrichtung M1
- M2 - Stromschutzeinrichtung M2
- FA2 - protecting relay M2
- H1 - water leakage indicator lamp
- H2 - Kontrollleuchte vom Wasser-indicator lamp of the water storage in the tank
- H3 - Kontrollleuchte Wasserwanne im Behälter
- H4 - OPERATION indicator lamp
- H5 - Kontrollleuchte BEWEIS indicator lamp
- H6 - Kontrollleuchte des Desinfektionsorgans
- H7 - motor blocking indicator lamp
- KM1 - contactor M1
- KM2 - contactor M2
- K1, K2 - accessory conductors
- K - Hilfschleife
- K1, K2 - Hilfschleife
- K3 - Die Auslöseleupe
- KS - Programmschalter
- M1 - routing coil electromotor
- M2 - Motor des Schmeitzerzeuges
- M3 - Motor des Wasserpumpe
- M4 - Abblasmusor
- M5 - distillation pump electromotor
- R, R2 - Motor der Desinfektionspumpe
- R2 - resistor
- SI - "START" switch
- S1 - "START" switch
- S2 - "DESINFIZIATION" switch
- S3 - "DESINFIZIATION" Kreiswächler
- S4 - locking switch
- S5 - Schuttschleifer
- S6 - Schalter der Deckstellung
- S7 - water leakage switch
- S8 - Schalter vom Wasserstift
- S9 - coil blocking switch
- S10 - coil blocking switch
- S11 - emergency valve switch
- S12 - Schalter des Notventils
- S13 - Schalter des Auslöseleupe
- S14 - Pressostat - Wasserpegel
- S15 - detection level pressure switch
- S16 - Pressostat - Desinfektionspegel
- S17 - transformer
- S18 - diode
- S19 - cover blocking electromagnet
- S20 - Deckungsregelung
- S21 - signal diode
- S22 - Abblausventil
- S23 - anti-interference element
- S24 - Netzfilter

Function scheme Funktionschema

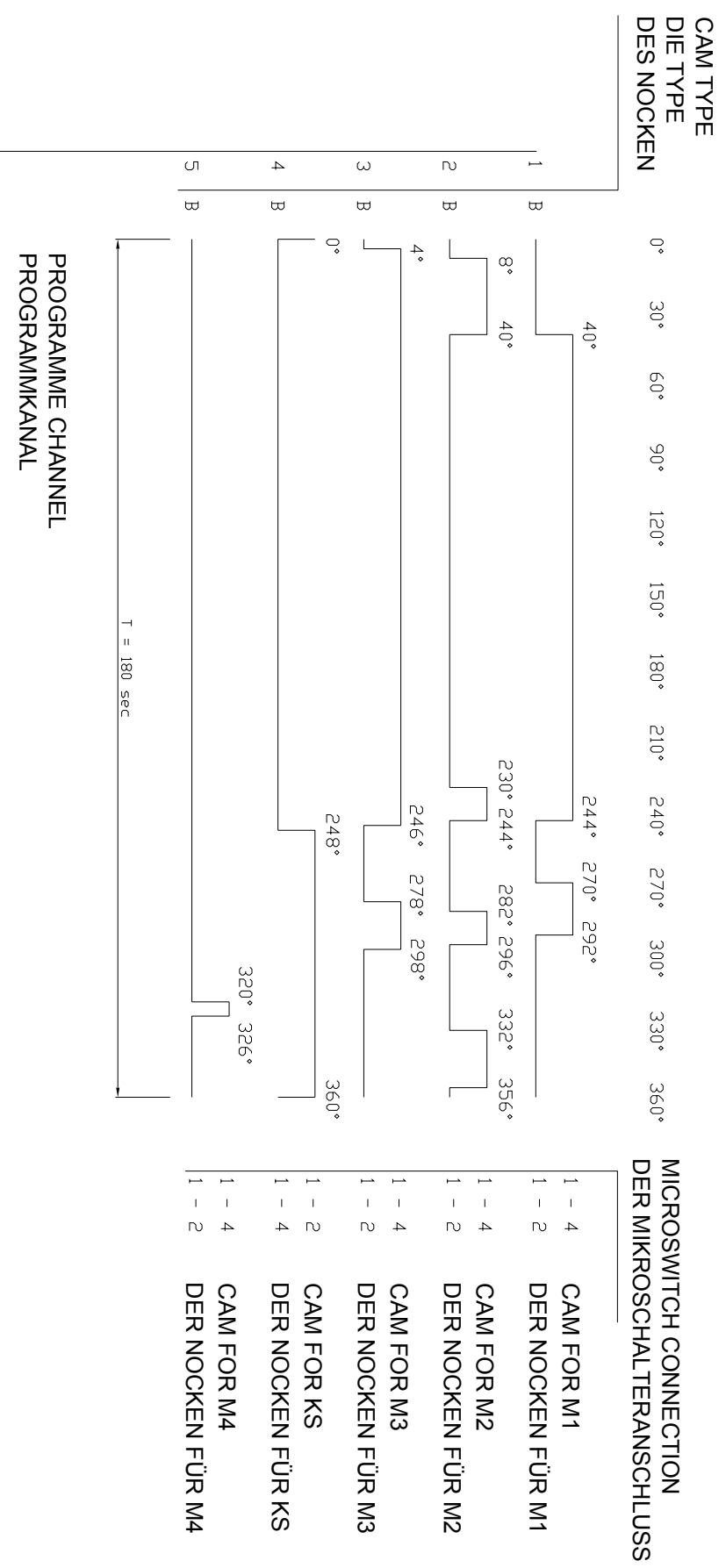


PROTECTING CONDUCTORS CONNECTION
SCHUTZLEITERVERBINDUNG



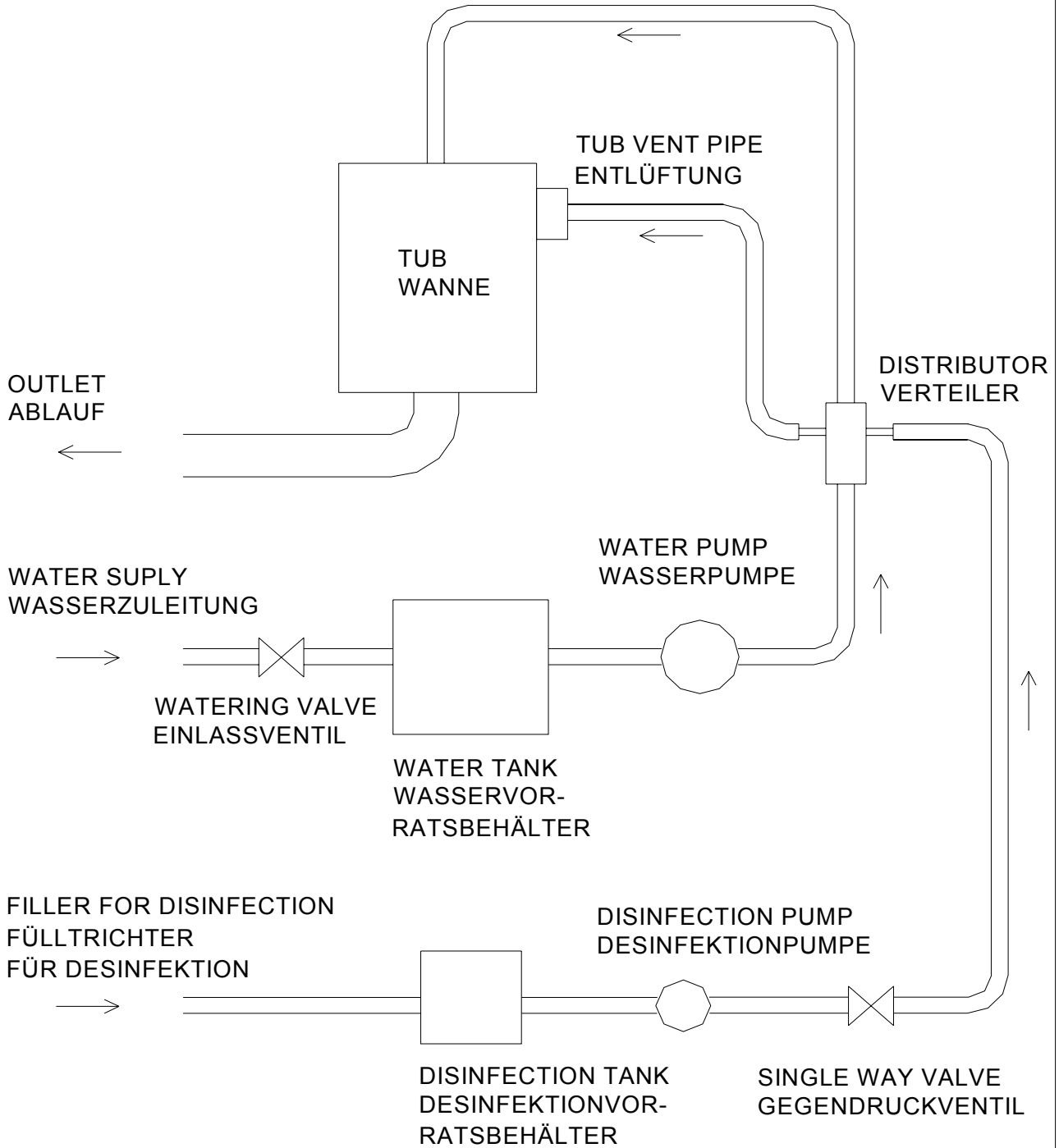
- A - rectifier board
- fröte des Gleichstromrichters
- C101-103 - capacitors
- C101-103 - Kondensatoren
- D101-103 - diodes
- D101-103 - Dioden
- V101 - diode bridge
- Gleichrichterbrücke
- FU101 - fuse 0.5 A
- Sicherung 0,5 A
- FU103 - fuse 0.25 A
- Sicherung 0,25 A
- RE101 - relay
- Relais
- C102 - capacitors M1/M2
- C102 - Kondensatoren M1/M2
- C3 - capacitor
- Kondensator
- FA1 - protecting relay M1
- Schutzrelais M1
- FA2 - protecting relay M2
- Schutzrelais M2
- H1 - water leakage indicator lamp
- Wasserleakageanzeigerlampe
- H2 - indicator lamp of the water shortage in the tank
- Wasserleakageanzeigerlampe im Behälter
- H3 - "OPERATION" indicator lamp
- "OPERATION" Anzeigerlampe
- H4 - construction storage motor lamp
- Bauwerkzeugmotorlampe
- H5 - construction storage motor lamp
- Bauwerkzeugmotorlampe
- KM1 - contactor M1
- Schütz M1
- KM2 - contactor M2
- Schütz M2
- K1/K2 - accessory contactors
- Hilfskontakte
- K - loud horn
- Die Ausfallschleupe
- KS - program switch
- Die Ausfallschleupe
- M1 - cutting tool electromotor
- Motor des Schneidwerkzeugs
- M2 - pump electromotor
- Motor der Wasserpumpe
- M3 - outlet electromotor
- Abwassermotor
- M4 - desinfection pump electromotor
- Motor der Desinfektionspumpe
- R1-R5 - resistor
- Widerstand
- S1 - "START" switch
- "START" tasten
- S2 - "DESINFECTION" switch
- "DESINFECTION" tasten
- S3 - locking switch
- Verriegelungsschalter
- S4 - cover position switch
- Abdeckungsstellungsschalter
- S5 - water leakage switch
- Wasserleakageanzeiger
- S6 - cover blocking switch
- Abdeckungsverriegelungsschalter
- S7 - emergency voice switch
- Notventilschalter
- S8 - loud horn switch
- Lauthornschalter
- S11 - water level pressure switch
- Wasserstandschalter
- S12 - desinfection level pressure switch
- Desinfektionsstandschalter
- T - transformer
- Transformator
- V1 - diode
- Dioden
- V1 - cover blocking electromagnet
- Abdeckungsverriegelungselektromagnet
- V2 - specially designed valve
- Spezialventil
- Z - water pressure reference element
- Netzfilter

SWITCHING DIAGRAM IN ANGULAR DEGREES SCHALTDIAGRAMM IN DEN WINKELGRADE



MICROSWITCH CONNECTION DER MIKROSCHALTERANSCHLUSS
1 - 4 CAM FOR M1
1 - 2 DER NOCKEN FÜR M1
1 - 4 CAM FOR M2
1 - 2 DER NOCKEN FÜR M2
1 - 4 CAM FOR M3
1 - 2 DER NOCKEN FÜR M3
1 - 2 CAM FOR KS
1 - 4 DER NOCKEN FÜR KS
1 - 4 CAM FOR M4
1 - 2 DER NOCKEN FÜR M4

Switching diagram Schaltprogramm



BOSK Corporation

Spitzkunnersdorfer Str. 8 • D-02782 Seifhennersdorf • Germany

Phone: +49 35 86/36 38-0 • Fax: (+49) 35 86/36 38-28

Email: info@boskcorp.com • Skype: ecopatent

www.ecopatent.com